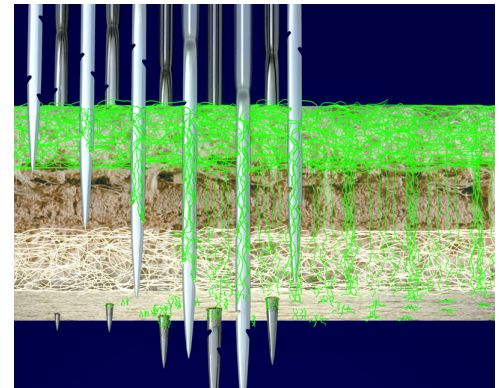


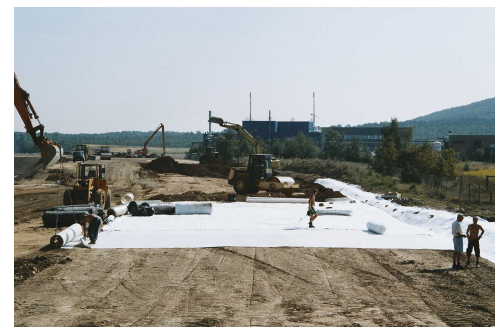


Die Notwendigkeit des Grundwasserschutzes trat auch beim geplanten Neubau der Umgehungsstraße B 82n von Goslar zur A7 auf. Dort verläuft die Streckenführung im Bereich der Ortschaft Astfeld, Bereich Herzog Julius Hütte, über einen 250 m langen und 500 Jahre alten Haldenbereich, dessen untere Bodenschichten aus Metallhüttenschlacken bestehen und als kontaminiert eingestuft wurden. In der Planfeststellung für die B 82n wurde eine Dichtung vorgeschrieben, um eine Eindringung von Oberflächenwasser zu verhindern und somit auch ein Auswaschen von Schadstoffen in das Grundwasser.



Herstellungsprozess von Bentofix®

Nach Betrachtung verschiedener Möglichkeiten zur Umsetzung entschieden sich die Verantwortlichen für eine Dichtung mit geosynthetischen Tondichtungsbahnen Bentofix® BFG 5000. Nach Berechnungen des Braunschweiger Planungsbüros BBU und der Lemförder Bauberatung Geokunststoffe (BBG) wurde oberhalb der Dichtung der Einsatz einer geosynthetischen Dränmatte Secudrän® R201 WD601 R201 empfohlen. Dadurch konnte ein Wasseraufstau und somit eine Reduzierung der Bodenfestigkeit verhindert werden. In einigen Böschungsbereichen wurde zusätzlich ein knotenfestes Secugrid® Geogitter 200/40 R6 und 300/40 R6 eingesetzt (Einbau und Querschnitt Abbildungen). Somit konnte steiler und damit auch kostengünstiger gebaut werden.



Einbau der Geokunststoffe

Das Ergebnis ließ sich sehen: Die Verantwortlichen des zuständigen Straßenbauamtes waren sowohl mit der Planung und Umsetzung des Projektes als auch mit der Qualität der verwendeten Materialien äußerst zufrieden. Zeitgleich wurde von der Stadt Langelsheim ein zweites Projekt nach den Vorschriften der RiStWag und mit Naue Fasertechnik Geokunststoffen in Auftrag gegeben. Hierbei handelt es sich um die Dichtung eines angrenzenden Dammes im Randbereich der B 82n.

**Baujahr:** 2003

**Ort/Land:** Langelsheim, Deutschland

**Verwendete Produkte:**

Bentofix® BFG5000	10,000 qm
Secudrän® R201 WD601 R201	10,000 qm
Secugrid® 200/40 R6	10,000 qm
Secugrid® 300/40 R6	10,000 qm